

DucoLine 10/17/23 'ZR'

UPDATE

Eén rooster, drie luchtdoorlaten

DucoLine 10/17/23 'ZR' is een zelfregelend klepventilatie-rooster dat elke ruimte van optimale ventilatie voorziet. Het ontwerp van de binnenzijde is compleet vernieuwd, met nu een volledig vlak binnenrooster. De keuze van de hendel bepaalt de ventilatiecapaciteit.

DucoLine
10/17/23 'ZR'
uitgelicht

- Eén rooster, drie luchtdoorlaten
- Glasaf trek 80 is prachtig
- Uitstekende thermische werking
- Volledig vlak binnenrooster

glasaf trek
80
is prachtig

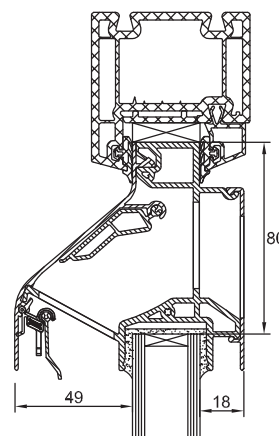
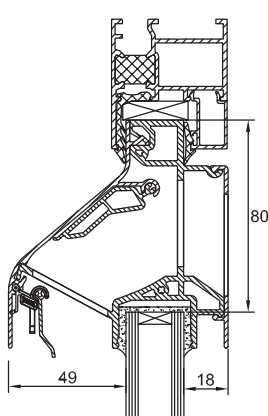
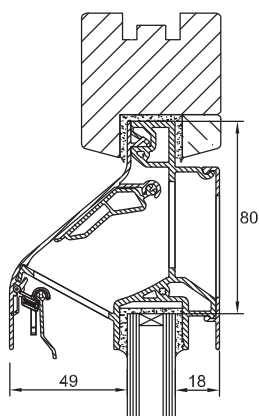
CO₂
system

Comfort
system

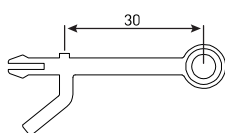
→ DucoLine 10/17/23 'ZR' op hout

→ DucoLine 10/17/23 'ZR' op alu

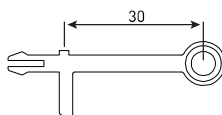
→ DucoLine 10/17/23 'ZR' op kunststof



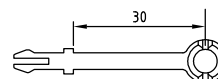
Hendel/ventilatiecapaciteit



→ Hendel 10 = 10,7 dm³/s



→ Hendel 17 = 17,4 dm³/s



→ Hendel 30 = 22,6 dm³/s

Technische eigenschappen

Ventilatiecapaciteit bij 1 Pa per m	10,7 of 17,4 of 22,6 dm ³ /s
Geluidsniveaoverschil D _{ne, A} (open stand)	28/27/26 dB(A)
Waterdichtheid (in gesloten stand)	650 Pa
Winddichtheid (in gesloten stand)	650 Pa
Glasaftrek	80 mm
Glasgoot	26/30/34/38 mm
Met kalfprofiel (kokerprofiel)	40 x 20 mm/40 x 25 mm
Roosterhoogte	
Plaatsing op glas	95 mm
Met kalfprofiel	120 mm

Toepassing glasrubber

Types glasrubber	Hoogte in mm	Glasgoten			
		26 mm	30 mm	34 mm	38 mm
26 - 34 SV*	15	✓	✓	✓	
34 - 42 SV*	15			✓	✓

*Silicone vrij